



La Cité
Douane



ADDOHA
CONAKRY



ADDOHA
CONAKRY

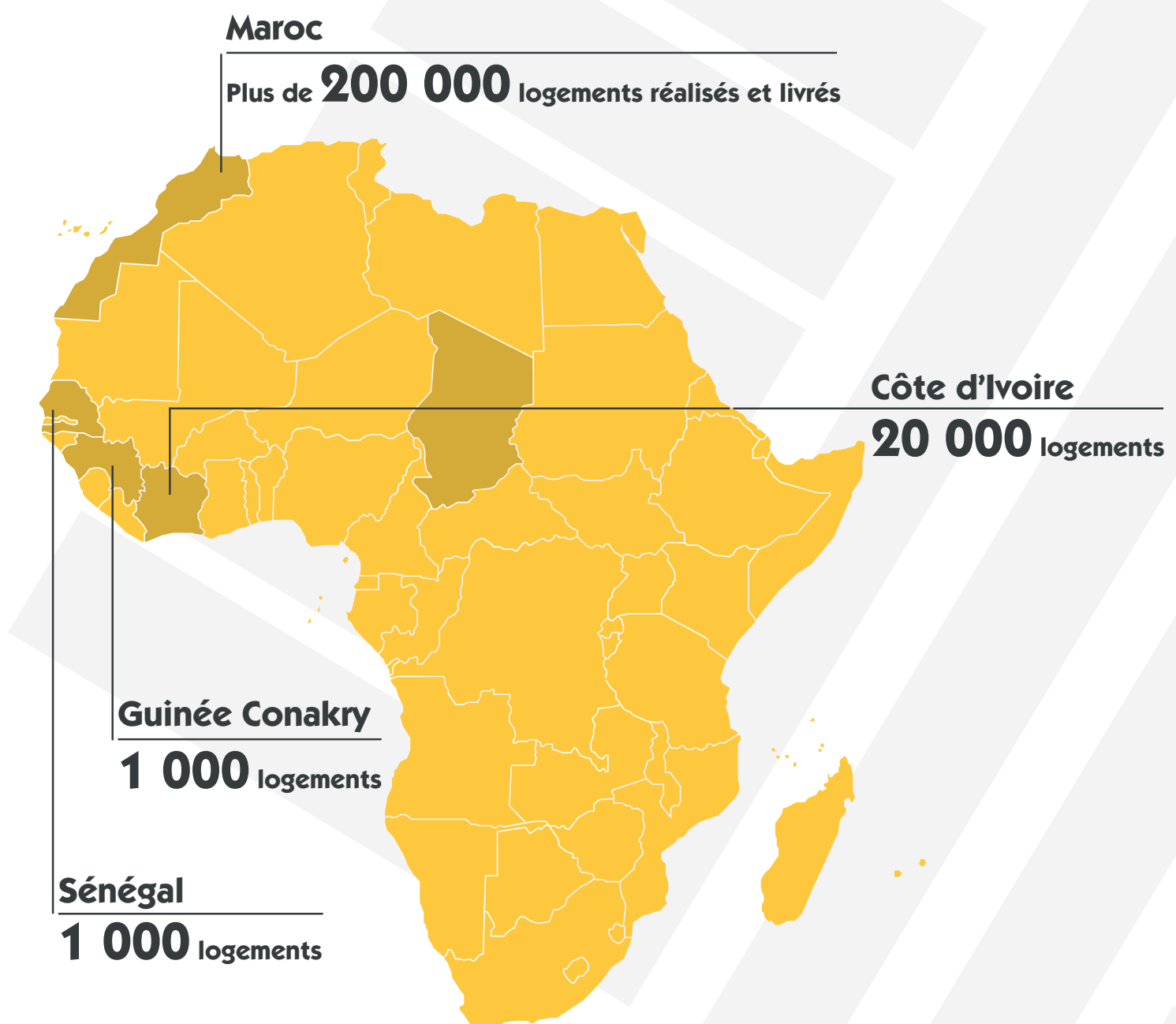


La Cité
Douane



SOMMAIRE

07	Présentation du groupe
09	Présentation du programme
11	Plan de situation du projet
13	Plan de masse
14	Vue du projet
17/19	Plans de distribution



Maroc
Plus de **200 000** logements réalisés et livrés

Côte d'Ivoire
20 000 logements

Guinée Conakry
1 000 logements

Sénégal
1 000 logements

PRÉSENTATION DU GROUPE

Le Groupe Addoha, leader de l'immobilier au Maroc depuis plus de 30 ans, se déploie dans 12 villes du Royaume totalisant plus de 190 000 logements permettant l'accès à la propriété à de nombreux ménages.

Le Groupe a également été pionnier en étendant son activité au reste du continent africain en déployant des programmes immobiliers d'envergure dans des pays comme le Sénégal, la Guinée Conakry, ou encore la Côte d'Ivoire.

Que se soit pour la conception ou le développement de ses projets, le Groupe Addoha place toujours la satisfaction et la confiance de sa clientèle au cœur de sa démarche tant au niveau de la qualité de ses produits que du respect des délais de livraison.



PRÉSENTATION DU PROGRAMME



S'étendant sur 2 hectares et située dans le quartier Coléah, l'un des plus paisibles quartier de Conakry, **La Cité Douane** est un site exceptionnel qui offre un programme résidentiel de standing.

Elle bénéficie d'un environnement naturel unique dans la capitale, à 5 minutes du centre-ville de la presqu'île de Kaloum et est bâtie sur une architecture moderne et esthétique.

De par son emplacement de choix, **La Cité Douane**, à travers ses grands espaces fleuris, vous offre un havre de paix inédit pour un cadre familial épanoui.

La Cité Douane, c'est donc un choix de près de 1000 appartements de qualité qui proposent des surfaces adaptées à vos besoins allant de 1 à 3 chambres + salon.

En plus des logements, la résidence met aussi à votre disposition des services de proximité tels que des boutiques, des commerces mais aussi des magasins pour faciliter votre quotidien.



PLAN DE SITUATION DU PROJET



La Cité Douane est un lieu privilégié entièrement sécurisé ouvert sur les axes comme :

- La route du Niger qui mène au grand marché de Madina (centre des affaires à Conakry)
- La corniche Atlantique, adresses des représentations diplomatiques et institutions internationales et également voie de contournement pour rallier Kaloum en passant par le Palais du Peuple (monument historique) et certains lieux de loisirs (restaurants, night clubs).



- Emplacement premium sur la route du Niger : à 5 minutes de la presqu'île de kaloum
- Finitions de standing
- Complexe résidentiel sécurisé avec un parking

PLAN DE MASSE



- Commodités à proximité : écoles, banques et institutions internationales, lieux de culte...
- Titres fonciers disponibles
- Garantie décennale



ADDOHA
CONAKRY



**La Cité
Douane**



VUE DU
PROJET



Appartement
1 CHAMBRE + SALON

- + surface moyenne : 36m²
- + 1 salles de bain
- + cuisine équipée avec buanderie
- + balcon



PLANS DE DISTRIBUTION

A **La Cité Douane**, chaque espace est agencé pour répondre à vos attentes. Les volumes lumineux, les matériaux raffinés et les finitions soignées vous offrent un cadre de vie confortable et convivial au quotidien.

Le promoteur s'engage également sur une garantie décennale pour votre bien-être.

Appartement
2 CHAMBRES + SALON

- + surface moyenne : 60m²
- + 1 salles de bain
- + cuisine équipée avec buanderie
- + balcon



PLANS DE DISTRIBUTION

A **La Cité Douane**, tout a été pensé pour vous offrir un cadre de vie au style contemporain et chaleureux.

Chaque appartement a été réalisé pour répondre à toutes vos exigences et dispose de tout le confort pour placer votre quotidien sous le signe du bien-être.

Un titre foncier vous garantira le privilège d'être propriétaire de votre appartement.

Appartement
3 CHAMBRES + SALON

- + surface moyenne : 74m²
- + 2 salles de bain
- + cuisine équipée avec buanderie
- + balcon



PLANS DE DISTRIBUTION

Si vous désirez plus d'espace, nous vous proposons des appartements harmonieusement agencés disposant de 3 chambres et d'un grand salon pour vous offrir des espaces à vivre à la fois modernes et confortables.



GALERIE PHOTOS





SHOWROOM :

La Cité Douane, route du Niger, Coléah, Conakry

Tél. : +224 622 656 232 / +224 620 102 835